

「代入薪金檔案處理系統(強積金)」軟件 - 金鑰更新指引(2021)

此更新金鑰指引適用於正在使用「代入薪金檔案處理系統(強積金)」**2021.03.21 (PKI)** 版本的客戶。


客戶於本行網頁[路徑：銀行服務>工商客戶>其他服務]下載「發薪/自動轉賬軟件金鑰更新程序」後，可根據以下兩個步驟完成金鑰更新，包括：(一) 備份資料庫，將 PAYROLL.MDB 檔案備份至電腦內其他儲存位置；(二) 匯入金鑰。

一、備份資料庫

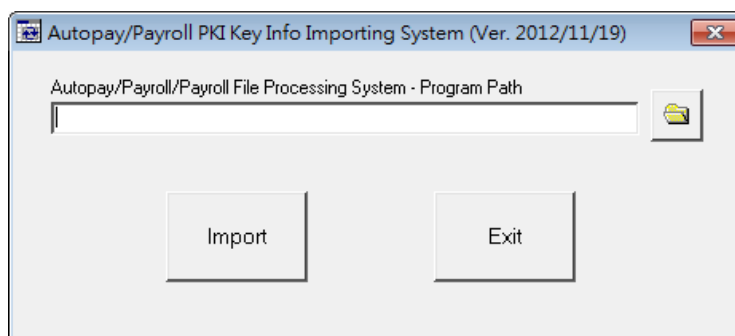
1. 打開「我的電腦」，檢視軟件所安裝的位置(例：C:\PSPCUST\)
2. 找到 PAYROLL.MDB 檔案後，請將此檔案自行複製備份到其他儲存位置上。


二、匯入金鑰

1. 參照以下方法解壓「金鑰更新程序」壓縮檔，並啟動匯入金鑰程序：
 - 1.1 開啟「金鑰更新程序」壓縮檔，將「key_renew」資料夾解壓至已安裝「代入薪金檔案處理系統」軟件的電腦內，並開啟「key_renew」資料夾。

- 將滑鼠游標移到  **impkinfo** 圖示並按滑鼠左鍵 2 次執行匯入金鑰程序(impkinfo)。

2. 系統進入匯入金鑰程式，畫面顯示如下：

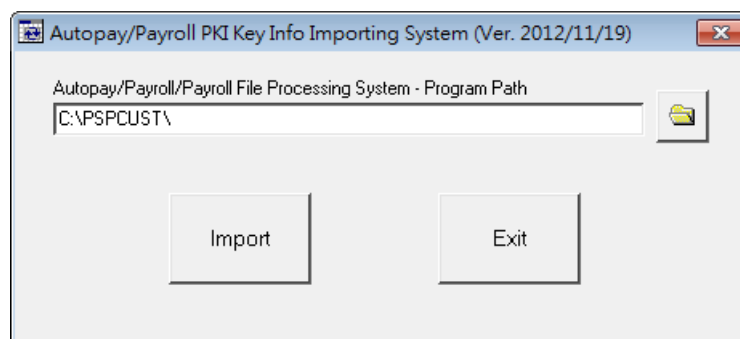


3. 將滑鼠游標移到  按鈕上並按滑鼠左鍵開啟以下畫面：

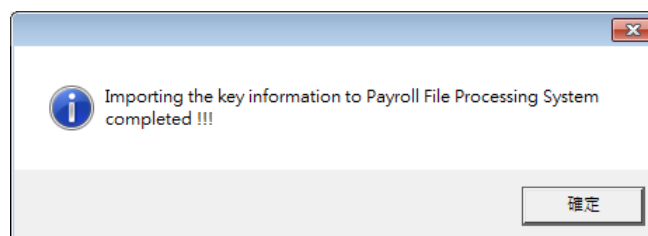


3.1 請選擇「代入薪金檔案處理系統」軟件之安裝路徑(註：系統預設之安裝路徑為「C:\PSPCUST\」，如不是將該軟件安裝在預設路徑，請自行選擇合適的位置)，然後將滑鼠游標移到「確定」按鈕，並按滑鼠左鍵。

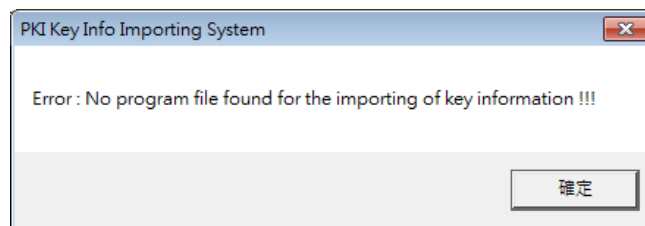
4. 將滑鼠游標移到「Import」按鈕並按滑鼠左鍵執行匯入。



5. 畫面顯示以下訊息表示金鑰已成功匯入，將滑鼠游標移到「確定」按鈕並按滑鼠左鍵關閉訊息。



5.1 如匯入金鑰時出現以下訊息，表示所選之安裝路徑不正確，請滑鼠游標移到「確定」按鈕並按滑鼠左鍵關閉視窗後，回到第 2 點，重新選擇安裝路徑，直至成功匯入金鑰。



如有任何查詢，請致電本行客戶服務熱線（852）2622 2633。

~ 完 ~