

「自動轉帳系統(視窗版)」軟件 - 金鑰更新指引(2021)

此更新金鑰指引適用於正在使用「自動轉帳系統(視窗版)」**2016.03.21 (PKI)**或以後版本的客戶。

客戶於本行網頁[路徑：主頁 > 企業銀行>其他服務>發薪/自動轉賬軟件金鑰更新程序(2021)]後，可根據以下三個步驟完成金鑰更新，包括：(一) 備份資料庫，將 AUTOPAY.MDB 檔案備份至電腦內其他儲存位置；(二) 匯入金鑰；(三) 更新檔案。

一、 備份資料庫

1. 複製 AUTOPAY.MDB 檔案作備份

- 1.1 打開「我的電腦」，檢視軟件所安裝的位置(例：C:\PROGRAM Files\Autopay (PC) Input System\ )。
- 1.2 找到 AUTOPAY.MDB 檔案後，請將此檔案自行複製備份到其他儲存位置上。

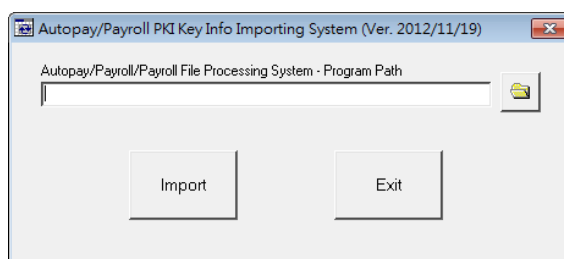
二、 匯入金鑰


1. 參照以下方法解壓「金鑰更新程序」壓縮檔，並啟動匯入金鑰程序：

- 1.1 開啟「金鑰更新程序」壓縮檔，將「key\_renew」資料夾解壓至已安裝「自動轉帳系統(視窗版)」軟件的電腦內，並開啟「key\_renew」資料夾。

➤ 將滑鼠游標移到  圖示並按滑鼠左鍵 2 次執行匯入金鑰程序(impkinfo)。

2. 系統進入匯入金鑰程式，畫面顯示如下：

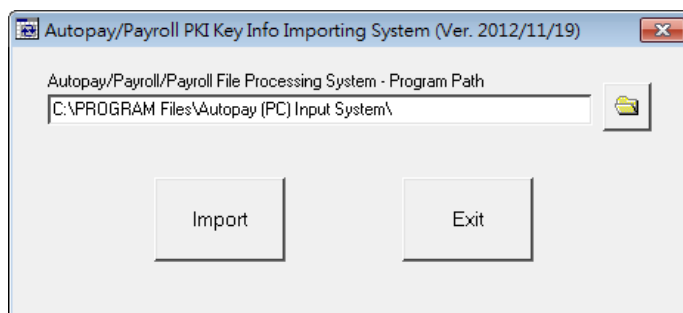


3. 將滑鼠游標移到  按鈕上並按滑鼠左鍵開啟以下畫面：

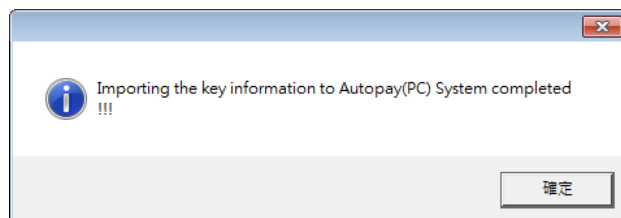


- 3.1 請選擇「自動轉賬系統(視窗版)客戶程序」之安裝路徑(註：系統預設之安裝路徑為「C:\PROGRAM Files\Autopay (PC) Input System\」，如不是將該程序安裝在預設路徑，請自行選擇合適的位置)，然後將滑鼠游標移到「確定」按鈕，並按滑鼠左鍵。

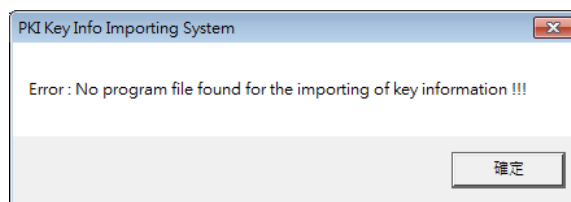
4. 將滑鼠游標移到「Import」按鈕並按滑鼠左鍵執行匯入。



5. 畫面顯示以下訊息表示金鑰已成功匯入，將滑鼠游標移到「確定」按鈕並按滑鼠左鍵關閉訊息。



- 5.1 如匯入金鑰時出現以下訊息，表示所選之安裝路徑不正確，請滑鼠游標移到「確定」按鈕並按滑鼠左鍵關閉視窗後，回到第 2 點，重新選擇安裝路徑，直至成功匯入金鑰。



~ 完 ~